

夜中に呼吸が止まる?? 睡眠時無呼吸症候群の疑いはありませんか?

最新の終夜睡眠評価装置を導入しました～終夜睡眠ポリグラフィー(PSG)検査～



PSG 検査とは
 実際に一晩眠りながら、同時に脳波や筋・眼の動きなどを記録することで睡眠や呼吸の状態を調べます。痛みや電気刺激などはありません。頭や胸、鼻にセンサーは付きますが、寝返りや移動もできる装置を導入しましたので、いつも通り就寝いただけます。

コードレス



従来は各センサーが解析装置本体とコードでつながっていたために、装着後にトイレなどに行くのも苦労でしたが、コードレスで遠隔記録が可能となり、装着後も院内であれば移動できます。

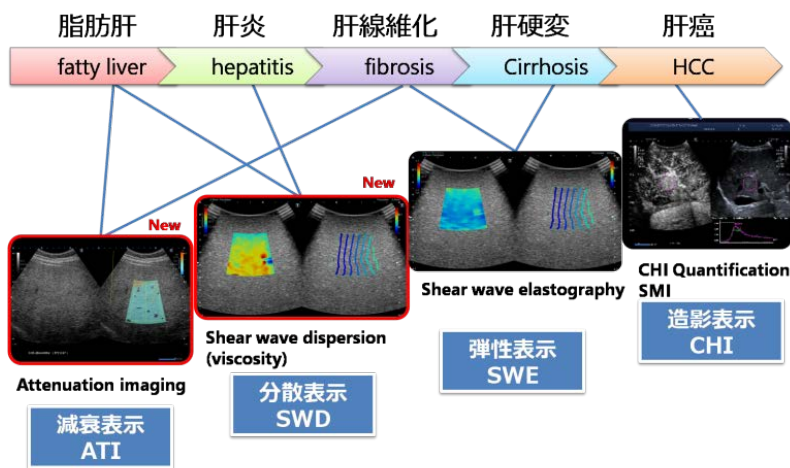


従来の装置

このたび最新鋭の超音波（エコー）診断装置を導入しました!



Liver Package



<キャノンメディカル Aplio i800>

提供元 キヤノンメディカルシステムズ株式会社



当院では脂肪肝や肝障害の進行具合を数値化によって推定する機能を搭載した最新鋭の超音波装置を導入しました。これまでは生検（針で肝臓の組織をとって顕微鏡でしらべる病理組織検査）を行わなければ判断が難しかった“どのくらい組織にダメージがあるのか？”“どのくらい注意が必要な状態か？”をある程度数値で示すことが可能となり、受診者様に分かりやすく提示できます。それにより肝炎治療中の方の今後の治療方針決定や脂肪肝の方の生活習慣改善などに役立ちます。